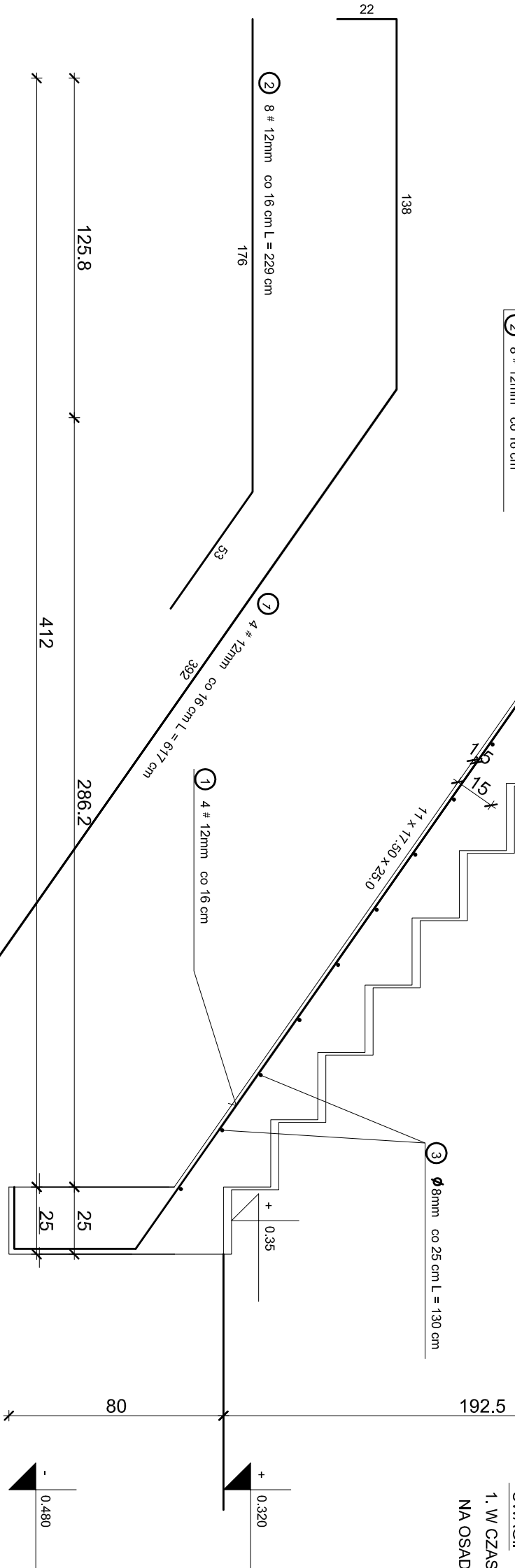
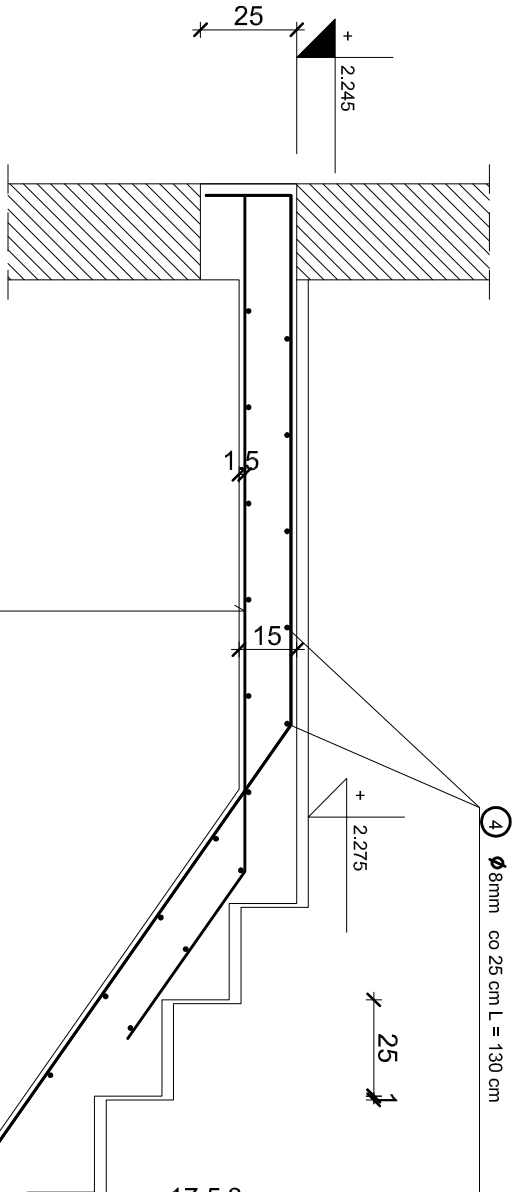
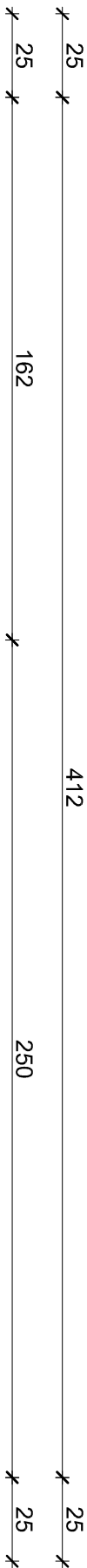


SCHODY PŁYTOWE 1 szt.

SKALA:1:20



NR	Średnica [mm]		Długość [cm]	Ilość [szt.]	Długość całkowita [m]		
	Ø	#			S10S	34GS	# 12
1	12	617	10				61,70
2	12	229	10				22,90
3	8	130	16		20,80		
4	8	130	16		20,80		
DŁUGOŚĆ OGÓŁEM [m]					41,60	84,60	
MASA JEDNOSTKOWA [kg/m]					0,395	0,888	
MASA OGÓŁEM [kg]					16,43	75,12	
MASA RAZEM [kg]					16,43	75,12	

BETON KONSTRUKCYJNY B20
STAL ZBROJENIOWA 34GS, S10S
UWAGI:
1. W CZASIE BETONOWANIA POZOSTAWIĆ GNIAZDA
NA OSADZENIE BALUSTRADY

PRACOWNIA PROJEKTOWA "MM-PROJEKT" - mgr inż. Maciej Marciniak Aleja Wojska Polskiego 98 68-200 Żary tel. 661-936-630			
Opracowanie:	PRZEBUDOWA ISTNIEJĄCEGO BUDYNKU ŚWIETLICY WIEJSKIEJ WE WSI ŚLIWNIK.	Nr rys. 8.	
Inwestor:	GMINA MAŁOMICE PLAC KONSTYTUCJI 3 MAJA 1 67- 320 MAŁOMICE	data: grudzień 2009	
Nazwa rysunku:	Schody płytowe	skala: 1:20	
	Imię i Nazwisko	Nr upr.	Podpis
Projektant:			
Projektant:	mgr inż. Ewa Milewska -Mrożek	LBS/0030/POOK/09	
Asystent projektanta:	mgr inż. Maciej Marciniak		